

# STUDIA Telios

Le chef d'orchestre qui urbanise l'ensemble de vos flux



## UN CHEF D'ORCHESTRE QUI STRUCTURE, URBANISE ET ÉCHANGE L'ENSEMBLE DE VOS FLUX DE DONNÉES

La démultiplication des applications constituant le parc d'une administration représente aujourd'hui une limite au principe même de l'informatique, qui est la mise à disposition rapide et totale de l'information. Dans ce nouvel environnement informatique dense, un centralisateur urbaniste informatique tel que STUDIA Telios prend tout son sens. Il va faire communiquer les différentes solutions entre elles par le partage de données, la mise à disposition de documents, le déclenchement d'actions ou d'événements entre applications, etc.



Siège de STUDIA :  
605, avenue Olivier Perroy  
13790 Rousset - France



Téléphone :  
+33 (0)4 42 37 21 20



contact@studia.fr  
www.studia.fr



## URBANISATION

STUDIA Telios est une plateforme unique qui permet aux applications de communiquer entre elles. Comme un chef d'orchestre, la solution urbanise l'ensemble de vos flux de données.

## SOLUTION HOMOLOGUÉE tiers de télétransmission depuis 2008



### Transport et distribution de l'information

L'ESB STUDIA Telios récupère les documents issus de chaque outil métier, les emmène tous ensemble, puis les distribue pour diverses actions (visa, signature, etc.) et finit son trajet en adressant ceux finalisés à chaque destinataire désigné.



### UN OUTIL POUR CENTRALISER

servant d'intermédiaire entre les logiciels destinés aux utilisateurs et les applications centrales chargées de gérer l'ensemble du SI de l'entreprise.



### TRANSMETTRE ET RÉCUPÉRER

de manière automatisée les documents produits par les logiciels métiers.



### STRUCTURER, RELIER

l'ensemble de vos différentes applications entre elles.



### Rationalisation et transversalisation des applications

La plateforme STUDIA Telios permet de rationaliser les applications en les rendant transverse par utilisateur afin que les données communiquent entre elles en établissant des liens spécifiques, sur-mesures, rendant plus lisibles les interfaces avec les diverses applications métiers par l'intégration d'interfaces dits « génériques ».



### Une architecture technique robuste et fiable

Gestion des droits et des rôles des utilisateurs par un système d'annuaire basé sur le principe de connexion unique : STUDIA Telios reconnaît automatiquement l'ensemble des applications sur lesquelles l'utilisateur a des droits ouverts, sans reconnexion nécessaire.



# Un pas de plus vers le digital

Avec la solution STUDIA Telios vous bénéficiez d'une ergonomie intuitive et personnalisable pour une prise en main rapide. C'est aussi une solution interopérable, souple et modulaire qui s'adapte à vos besoins. Tous les modules sont paramétrables sur-mesures.



UNE  
ARCHITECTURE  
**ROBUSTE  
ET FIABLE**

## ESB

Une plateforme unique qui permet aux applications de communiquer entre elles. Le bus STUDIA Telios récupère les documents issus de chaque application métier et les distribue pour diverses actions.

## Point focal

Un point focal pour automatiser la transmission des flux de données dématérialisées : flux financiers (PES v2, flux PES Retour ; Flux HOPAYRA au format SEPA, Hopayra, etc.) ; Flux PES marchés ; Flux contrôle de légalité ; Flux état civil ; Flux RSA ; Flux PECOTO ; Flux supplémentaires disponibles...

## Protocols

Une plateforme multiprotocole de transport comme :

- HTTP / HTTPS, FTP / SFTP, X400
- Simple Mail Transfer Protocol (SMTP),
- TEDECO (Transfert Electronique de Données entre CORrespondants).

### Socle technique :

- Gestion des droits et rôles des utilisateurs par un système d'annuaire basé sur le principe de connexion unique : STUDIA Telios reconnaît automatiquement l'ensemble des applications sur lesquelles l'utilisateur a des droits ouverts, sans reconnexion nécessaire,
- Horodatage et journalisation,
- Lecture, conversion et intégration de tous types de formats,
- Transferts sécurisés : SSH, Webdav, etc.



### Les avantages et points forts de la plateforme STUDIA Telios

En résumé, la plateforme STUDIA Telios, gère l'ensemble du routage et du circuit de validation pour toutes les applications.

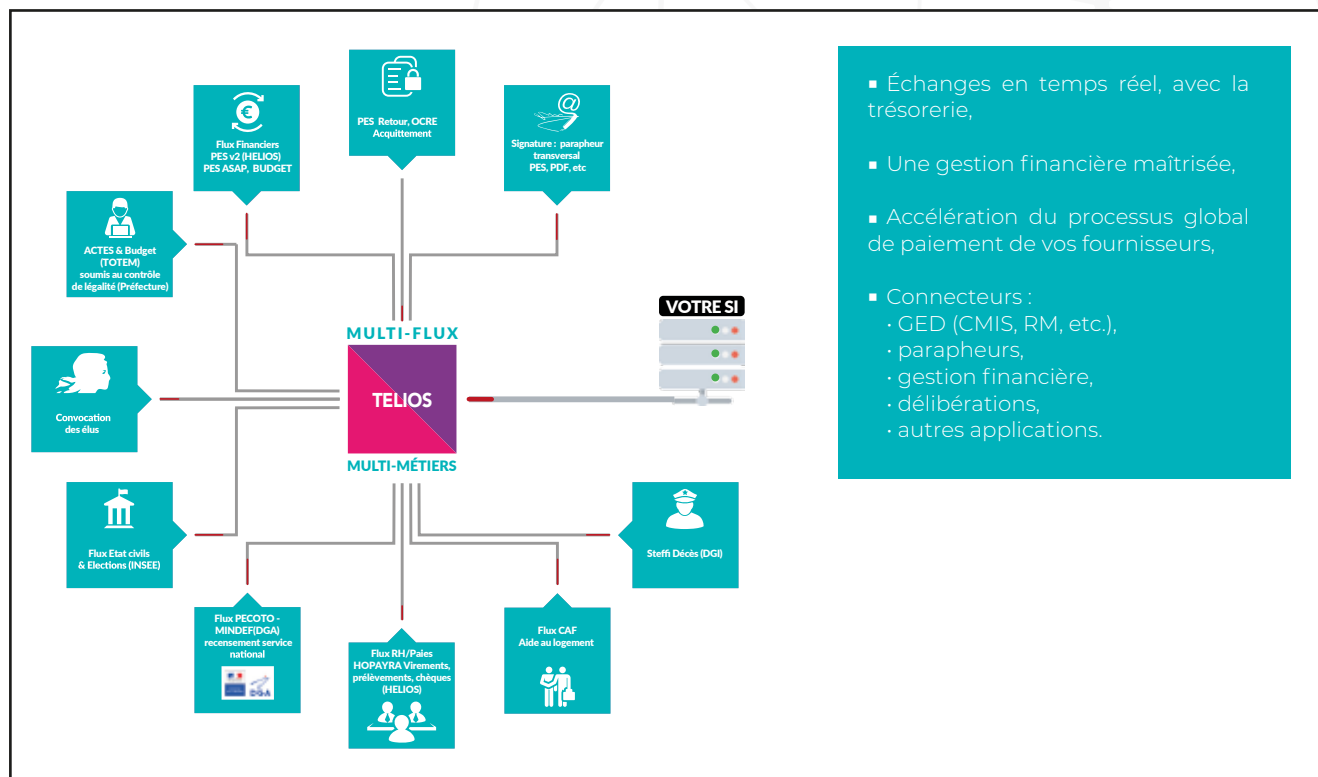
La plateforme assure le retour d'information à intégrer dans chaque application métier.

Elle est interopérable avec toutes les applications métiers, mêmes celles très fermées.

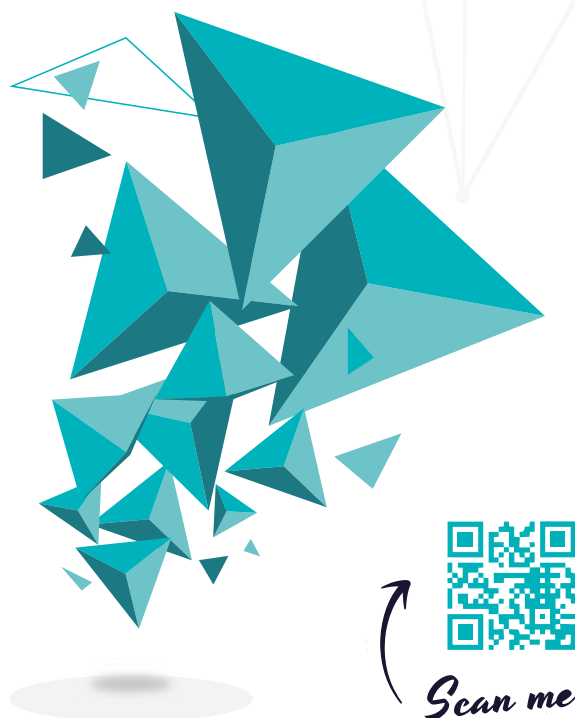
Elle fonctionne en totale indépendance et transparence, sans interfaces entre lui et les applications diverses dans lesquelles il puise les informations et documents à transporter.

LA PLATEFORME STUDIA TELIOS

# C'EST AUSSI UN AUTOMATE DE TÉLÉTRANSMISSION DE FLUX



- Échanges en temps réel, avec la trésorerie,
- Une gestion financière maîtrisée,
- Accélération du processus global de paiement de vos fournisseurs,
- Connecteurs :
  - GED (CMIS, RM, etc.),
  - parapheurs,
  - gestion financière,
  - délibérations,
  - autres applications.



## GROUPE STUDIA

VALORISER LES DONNÉES SENSIBLES ET LES CONNAISSANCES DE NOS CLIENTS

STUDIA est un groupe de conseil et de services spécialisé dans le management de contenu, l'ingénierie documentaire et la valorisation des données sensibles en temps réel. Le groupe STUDIA a développé une articulation originale et spécifique à la hauteur de ses enjeux en se constituant depuis sa création, par l'acquisition d'expertises multisectorielles autour du conseil, de l'ingénierie, du digital et des solutions métiers. Cette approche lui permet aujourd'hui de maîtriser à la fois le contenant et le contenu de l'information et de proposer une offre complète et unique sur le marché. [www.studia.fr](http://www.studia.fr)

Coordonnées de votre contact commercial



Siège de STUDIA :  
605, avenue Olivier Perroy  
13790 Rousset - France

Téléphone :  
+33 (0)4 42 37 21 20

contact@studia.fr  
www.studia.fr