

STUDIA Aquedi

Une solution d'aide à la décision sur la gestion de la qualité des eaux



AQUEDI

CONFORMITÉ RÉGLEMENTAIRE

Optez pour un outil conforme à la réglementation, pour gérer efficacement toutes vos données sur la qualité des eaux.

CONTRÔLE ET VALIDATION DE VOS DONNÉES

Automatisez l'intégration, l'analyse, le contrôle et la validation de vos données. Devenez maître de vos analyses et exploitez-les efficacement.



Siège de STUDIA :
605, avenue Olivier Perroy
13790 Rousset - France



Téléphone :
+33 (0)4 42 37 21 20



contact@studia.fr
www.studia.fr



PRODUCTIVITÉ

Gagnez en productivité en collectant rapidement des millions de données, en provenance d'un ou de plusieurs sites différents, notamment grâce à l'automatisation des tâches.



Un logiciel qui gère tous les types d'eau

Comme les eaux de surface, souterraines, météoriques, celles des assainissements etc. STUDIA Aquedi traite les données physico-chimiques et hydrobiologiques. Que votre analyse concerne une eau qui aura un usage domestique, agricole ou industriel, STUDIA Aquedi saura s'adapter.

AUTOMATISEZ L'INTÉGRATION, LE CONTRÔLE ET LA VALIDATION DE VOS DONNÉES



SANDRE



MODULES INTUITIFS

L'édition se fait à l'aide de modules intuitifs, ludiques et ergonomiques : tableaux de bords, graphiques, cartographies, rapports, etc.



ÉCHANGES FACILITÉS

Échangez plus rapidement et facilement avec vos partenaires et rendez vos études accessibles au plus grand nombre, grâce à notre outil de diffusion intégré.



CONTRÔLE DE CONFORMITÉ

Contrôlez efficacement les informations sur la conformité, la validité et la cohérence des données envoyées et collectées. Toutes les erreurs sont aussitôt détectées et reportées.



Des données en masse sous différents formats

Vous avez la possibilité de réaliser vos importations de données en masse, sous différents formats et en assurer une traçabilité complète : dates, auteurs, origines, etc.



L'automatisation de la qualification des données

Vous pouvez qualifier vos données à chaque étape du processus, pour gagner du temps : doublons, données invalides, hors seuils, etc.



DÉCOUVREZ LA LISTE DES FONCTIONNALITÉS



Gestion des campagnes de prélèvements et d'analyses

Planifiez et suivez les campagnes de mesure triées par partenaire, pour les eaux souterraines, les eaux de surface, les eaux d'assainissements, etc. selon un ou plusieurs points de prélèvements ou de stations.

Émettez vos demandes de prestation (prélèvements, analyses, échantillons, etc.) sous les formats EDILABO ou Microsoft Excel.



Valorisation des données

Export de vos données sous les formats Excel et PDF.
Édition de l'ensemble de vos bilans règlementaires.
Édition et export de vos cartographies.
Réalisation et personnalisation de vos graphiques.
Diffusion de vos données par web et ou mail.
Outil de statistiques et API Microsoft Office.



Qualification des données

Contrôles de conformité et de validité des résultats de mesures avant intégration dans la base de données.

Qualification automatique et manuelle des données comme étant valides ou non-valides.

Détection des manques, erreurs et des incohérences de mesure.



Intégration & bancarisation des données collectées

Collectez manuellement et automatisez les données provenant de diverses sources (API, extranet, etc.).

Respect des référentiels sur l'eau : SANDRE.

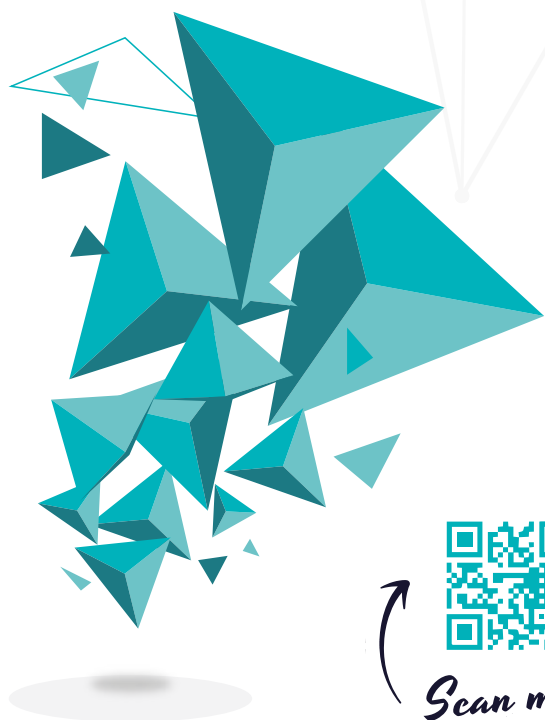
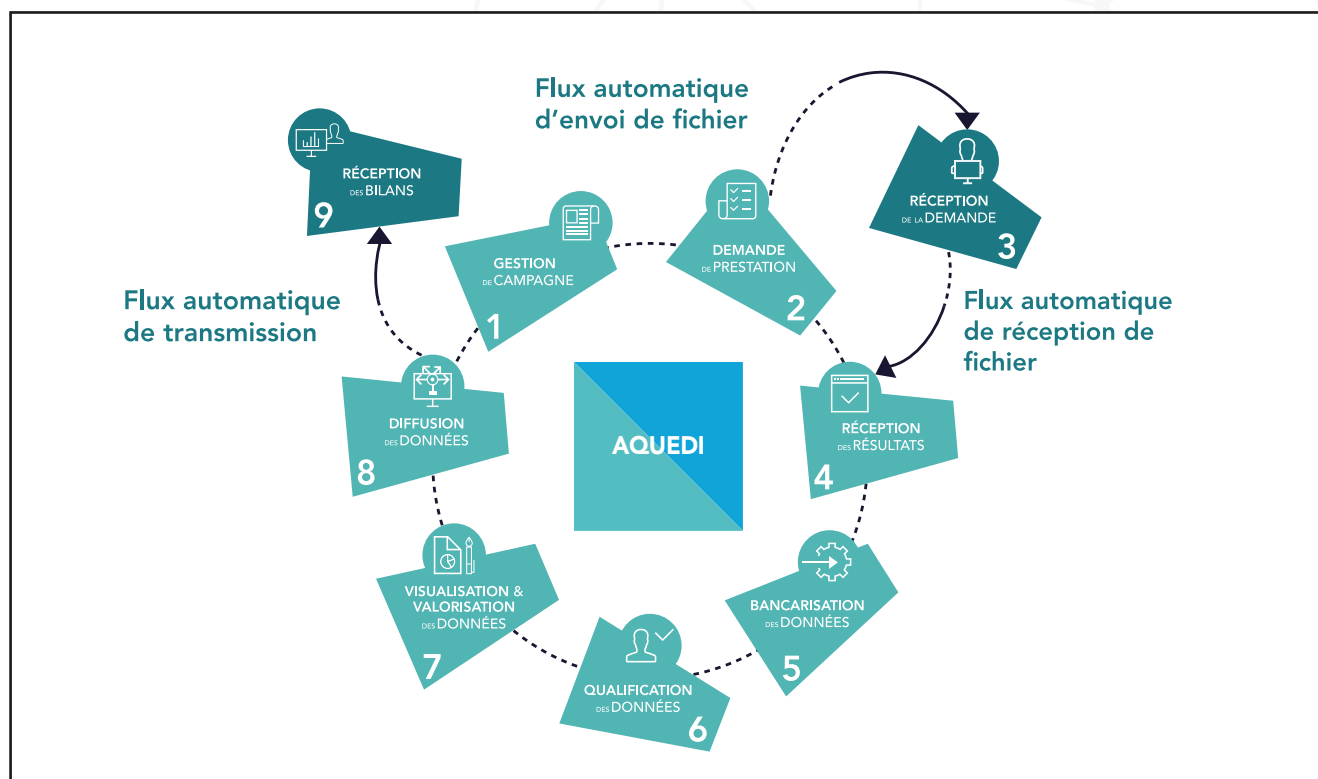
Préqualification : traitement automatique des données, selon les seuils et contrôles inter-paramètres prédéfinis.

DE NOMBREUSES FONCTIONNALITÉS POUR :

Optimiser la planification de vos campagnes de prélèvements et d'analyses. Améliorer la gestion de vos prestataires et des demandes que vous leur envoyez. Exploiter les résultats de vos analyses et valoriser vos données en éditant, en quelques clics, des rapports très visuels sous la forme de tableaux, graphiques, cartes, jauges, etc.

UN LOGICIEL MODULAIRE, PARAMÉTRABLE ET ÉVOLUTIF

CHOISISSEZ UN OU PLUSIEURS MODULES, SELON VOTRE BESOIN



GROUPE STUDIA

VALORISER LES DONNÉES SENSIBLES ET LES CONNAISSANCES DE NOS CLIENTS

STUDIA est un groupe de conseil et de services spécialisé dans le management de contenu, l'ingénierie documentaire et la valorisation des données sensibles en temps réel. Le groupe STUDIA a développé une articulation originale et spécifique à la hauteur de ses enjeux en se constituant depuis sa création, par l'acquisition d'expertises multisectorielles autour du conseil, de l'ingénierie, du digital et des solutions métiers. Cette approche lui permet aujourd'hui de maîtriser à la fois le contenant et le contenu de l'information et de proposer une offre complète et unique sur le marché. www.studia.fr



Scan me

Coordonnées de votre contact commercial



Siège de STUDIA :
605, avenue Olivier Perroy
13790 Rousset - France

Téléphone :
+33 (0)4 42 37 21 20

contact@studia.fr
www.studia.fr